

## Série PPB

Capteur de pression miniature

Ref : 301

Rev : D



### DESCRIPTION

Ces capteurs de pression miniatures sont conçus pour effectuer des mesures statistiques et dynamiques dans un milieu corrosif. Réalisés en acier inoxydable, ces capteurs à membrane inox en retrait sont compatibles avec un grand nombre de fluides corrosifs ou conducteurs.

### ETENDUES DE MESURE

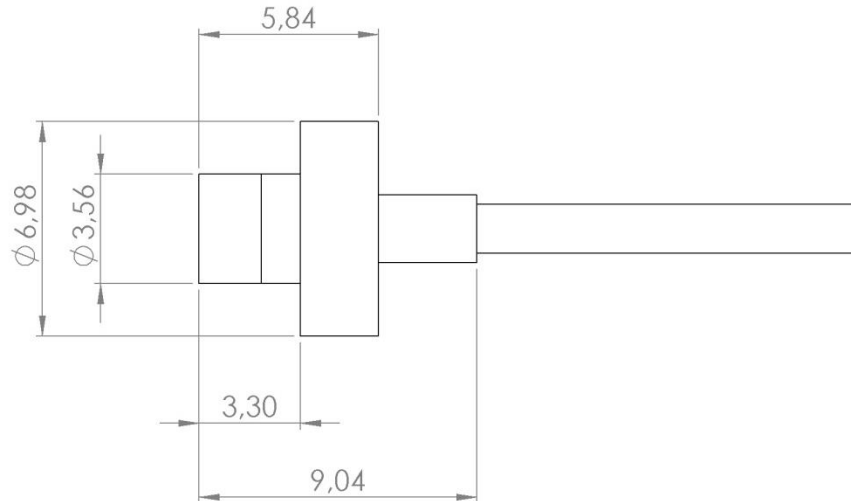
ETENDUES (FS in PSI)	ETENDUES (FS in BAR)	Limite pression	FREQUENCE DE RESONANCE	SORTIE FS / 10V (divisé par 2 / 5V)	Non Linéarité et Hystérésis (%FS)	DERIVE DE ZERO / 50°C (TZS)
<b>5</b>	<b>0.3</b>	10 x FS	55 KHz	11 mV ± 4 mV	± 1%	± 1 mV
<b>10</b>	<b>0.7</b>	5 x FS	55 KHz	22 mV ± 8 mV	± 1%	± 1 mV
<b>15</b>	<b>1</b>	3.5 x FS	55 KHz	33 mV ± 12 mV	± 1%	± 1 mV
<b>25</b>	<b>1.7</b>	2 x FS	55 KHz	55 mV ± 20 mV	± 1%	± 2% FSO
<b>50</b>	<b>3.5</b>	2 x FS	60 KHz	82.5 mV ± 30 mV	± 1%	± 2% FSO
<b>100</b>	<b>7</b>	2 x FS	70 KHz	137.5 mV ± 50 mV	±0.75%	± 1.5% FSO
<b>250</b>	<b>17</b>	2 x FS	100 KHz	137.5 mV ± 50 mV	±0.5%	± 1.5% FSO
<b>500</b>	<b>35</b>	2 x FS	150 KHz	137.5 mV ± 50 mV	±0.5%	± 1.5% FSO
<b>1 000</b>	<b>70</b>	2 x FS	200 KHz	137.5 mV ± 50 mV	±0.5%	± 1.5% FSO
<b>2 000</b>	<b>140</b>	2 x FS	250 KHz	137.5 mV ± 50 mV	±0.5%	± 1.5% FSO
<b>2 500</b>	<b>170</b>	2 x FS	300 KHz	137.5 mV ± 50 mV	±0.5%	± 1.5% FSO
<b>5 000</b>	<b>350</b>	2 x FS	450 KHz	137.5 mV ± 50 mV	±0.5%	± 1.5% FSO

### DONNEES TECHNIQUES

PARAMETRES	VALEURS	NOTES
Tension d'alimentation	10 Vdc	Option 5 Vdc
Type de pression	Absolue	
Répétabilité	± 0.25% FS	
Température de fonctionnement	-40°C à +120°C	
Température compensée	20° à +80°C	
Dérive de sensibilité	< ± 2% / 60°C	
Zero offset à 20°C	± 10 mV	
Isolement	> 100 MΩ / 50V	
Impédance d'entrée	1200 Ω nom	
Impédance de sortie	350 Ω nom	
Matériel	Acier inoxydable	
Options	Consulter un technicien	

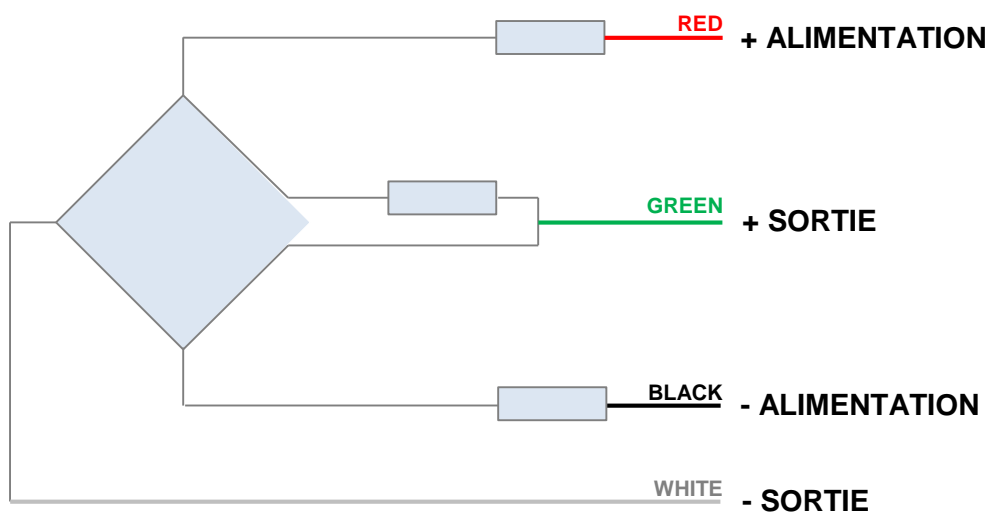
## DIMENSIONS

## PAPB

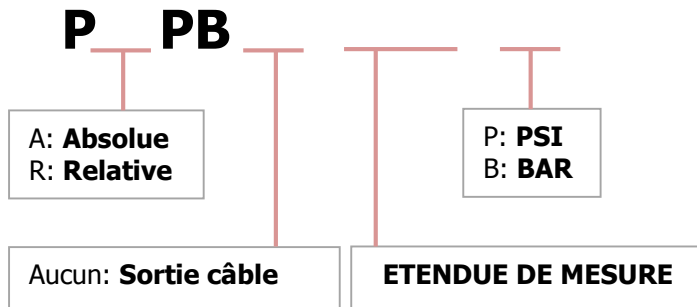


## PLAN DE CABLAGE

## PAPB



## INFORMATIONS DE COMMANDE



### • Options spéciales

#### OPTION

Longueur de câble  
Tension d'alimentation

#### CARACTERISTIQUES

*value* = Longueur en mètres (M) ou en pieds (F)  
10 Vdc (standard)  
5 Vdc

Exemple: **PAPB1KP**

- Absolue
- Sortie câble
- 1000 PSI
- Sortie : 137.5 mV  $\pm$  50 mV
- Tension d'alimentation : 10V

## CONTACT

### G.R.D.I.A MESUREX

13 Rue des Corroyés  
78730 Saint Arnoult en Yvelines

Tel : +33 (0) 1 30 41 23 62

Fax : +33 (0) 1 30 41 23 80

Mail : [measurex@measurex.fr](mailto:measurex@measurex.fr)