

# Capteur de température de surface

Mesure de la température de surface avec

PT1000

Réf : 2607

PN: ZDAO308P TEC

## DESCRIPTION

Ce capteur est conçu pour mesurer le gaz comme l'air ambiant et la surface ou d'une autre dans les limites de la sonde de température.

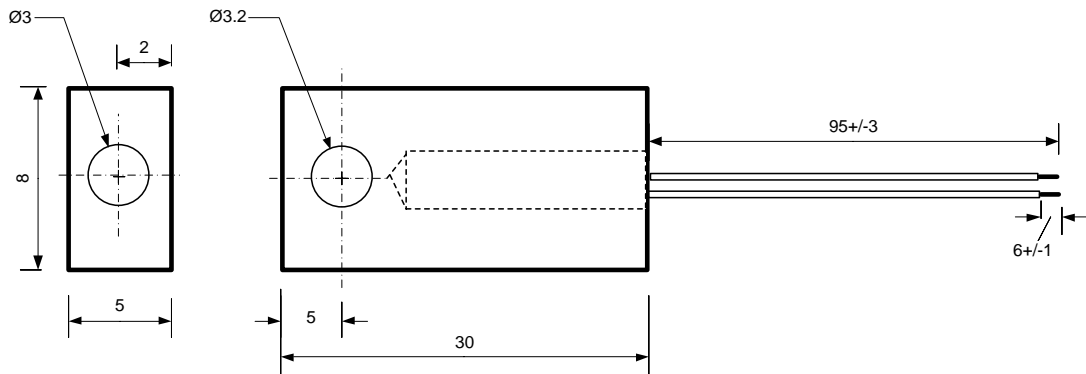
Ce capteur est conçu pour mesurer la température dans les petits espaces, thermocouple ou sonde de température peut être choisi pour ce capteur. Un émetteur externe fournit un signal de sortie analogique avec le connecteur requis pour brancher l'unité d'acquisition.

## CARACTERISTIQUES TECHNIQUES

PARAMETERS	VALORS
Élément sensible	RTD, PT1000 ( alpha 0.00385)
Plage de fonctionnement (élément de détection)	-70°C to +400°C
Plage de fonctionnement (fil)	-40°C to +130°C
Resistance d'isolement	1000 MΩ min at 500 VDC
Pistes	AWG #24, stranded, TFE insulated
Boitier	CU
Connecteurs	Customized Option
Poids	< 70 gr
Norme de température	Class B, EN 60584
Fixation	hole 3.2 mm
Resistance	1000 ohm +/-0.3% à 0°C.

## DIMENSION (MM)

## Élément sensible et 2 fils conducteurs



## CONTACT

**MESUREX**

13 Rue des Corroyés

78730 Saint Arnoult en Yvelines

Tel : +33 (0) 1 30 41 23 62

Fax : +33 (0) 1 30 41 23 80

Mail : [mesurex@mesurex.fr](mailto:mesurex@mesurex.fr)