

## Série SD

Thermocouple, PT100/1000, CTN sous tube inox

Ref : 2167

Rev : B

### DESCRIPTION

Ce modèle de sonde, d'excellente précision, est idéal pour les mesures de température dans les milieux solides, liquides ou gazeux.

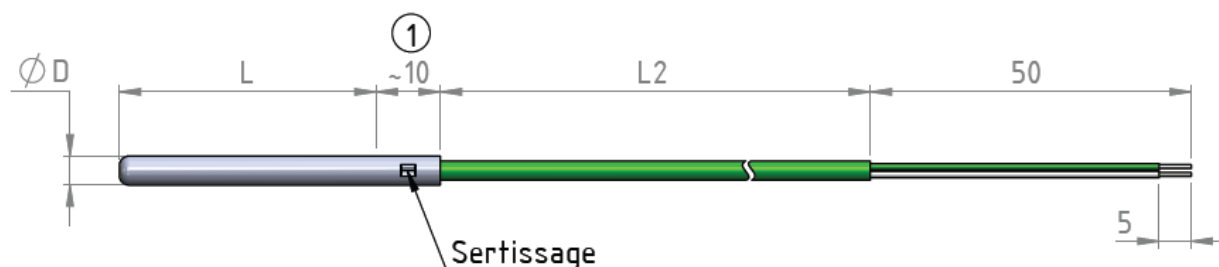
Sonde sous tube inox rigide.

K vert	J Noir	T Marron	N Rose	E Violet	R/S Orange	B Gris	Cu Blanc
--------	--------	----------	--------	----------	------------	--------	----------

### CARACTÉRISTIQUES TECHNIQUES

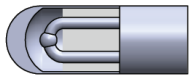
PARAMÈTRES	VALEURS
Type	PT100 (simple ou double) / PT1000 (simple ou double) / CTN 10k $\Omega$ (simple) / Thermocouple de type K, J, T, E, N, S (simple ou double)
Gamme de température	-60°C à 250°C (voir options spéciales)
Nature de la gaine	Inox 304 (autre sur demande)
Nature de l'extension	Téflon blindé (autre sur demande)
Précision	PT100 / PT1000 : Classe A selon la norme NF EN 60751 (autre sur demande) CTN 10k $\Omega$ : $\pm$ 0.3% Thermocouple : Classe 1 selon la norme NF EN 60584-1
Diamètre	3 / 6 mm en standard A la demande ; 1.5 mm minimum pour CTN 10k $\Omega$ 1.5 mm minimum pour PT100 / PT1000 simple 3 mm minimum pour PT100 / PT1000 double 3 mm minimum pour thermocouple simple 4.5 mm minimum pour thermocouple double
Longueur de la gaine	50 / 100 / 300 / 500 mm en standard (autre sur demande – maximum 500 mm)
Longueur de l'extension	2 m en standard (autre sur demande)
Connectique	Fils nus en standard (connecteur spécifique sur demande) PT100 / PT1000 simple : Montage 3 fils en standard (2 ou 4 fils à la demande) PT100 / PT1000 double : Montage 2 fils en standard (3 ou 4 fils à la demande)

### DIMENSIONS

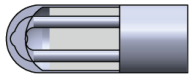


- ① La zone de sertissage fait environ 10 mm  
En cas d'utilisation d'un manchon thermo rétractable, cette zone est également de 10 mm  
En cas d'utilisation d'un ressort de renfort, cette zone passe à 20 mm

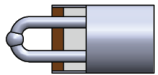
## POINT CHAUD (thermocouple)



Isolé (standard)



A la masse



Apparent

Note : dans le cas d'un point chaud apparent, le thermocouple doit être utilisé dans un environnement sec et non conducteur.

## CÂBLAGE (thermocouple)

EXTENSION THERMOCOUPLE COULEURS IEC584-3			
<b>K</b>		Vert	+ Vert
			- Blanc
<b>J</b>		Noir	+ Noir
			- Blanc
<b>T</b>		Marron	+ Marron
			- Blanc
<b>E</b>		Violet	+ Violet
			- Blanc
<b>N</b>		Rose	+ Rose
			- Blanc
<b>S</b>		Orange	+ Orange
			- Blanc

## INFORMATIONS DE COMMANDE

**SD D N X L L2 XXX**

Diamètre tube (D) :

**3 / 6** mm (autre sur demande)  
Minimum 1.8 mm CTN 10kΩ  
Minimum 2 mm PT100 simple  
Minimum 4 mm PT100 double  
Minimum 3 mm Thermocouple

Nombre d'éléments :

**aucun** : simple  
**2** : double (CTN exclue)

Type sonde :

PT100 : **P**  
PT1000 : **PX**  
CTN 10kΩ : **CTN**  
Thermocouple : **K / J / T / E / N / S**

**Options spéciales**

Code alphanumérique unique

Longueur de l'extension (L2) :

**aucun** : 2 mètres (standard)  
< 1 mètre : en mm  
≥ 1 mètre : en m (**M**)

Longueur tube (L) :

**50 / 100 / 300 / 500** mm (autre sur demande)  
Note : maximum 500 mm

## • Options spéciales

OPTION	PARAMÈTRES	
Point chaud (thermocouple)	<b>Isolé (standard)</b> A la masse Apparent	
Nature de la gaine	<b>Inox 304 (standard)</b> Inox 316L Autre (nous consulter)	
Revêtement	<b>Aucun (standard)</b> Téflon	Température : 250°C max
Nature de l'extension	<b>Téflon blindé (standard)</b> Téflon non blindé PVC (blindé ou non blindé) Silicone (blindé ou non blindé) Soie de verre (blindé ou non blindé)	Température : 250°C max Température : 250°C max Température : 105°C max Température : 300°C max Température : 480°C max
Type de connecteur	<b>Aucun (standard)</b> Mâle miniature Femelle miniature Mâle standard Femelle standard Mâle ultra-miniature Femelle ultra-miniature  Autre type de connecteur	<b>200°C max (standard)</b> Haute température (350°C max) Céramique (650°C max)  (nous consulter)
Protection sortie câble	<b>Nu (standard)</b> Manchon thermo rétractable Ressort	200°C max – Version IP67
Étanchéité	<b>IP 50 (standard)</b> IP67	

- Exemple : SD2P300
- Sonde PT100
  - Sous tube inox
  - Diamètre 2 mm
  - Longueur 300 mm
  - Extension en téflon blindé
  - Longueur 2 m
  - Montage 3 fils
  - Sortie fils nus

## CONTACT

### MESUREX

13 Rue des Corroyés  
78730 Saint Arnoult en Yvelines

Tel : +33 (0) 1 30 41 23 62

Fax : +33 (0) 1 30 41 23 80

Mail : [mesurex@mesurex.fr](mailto:mesurex@mesurex.fr)