

Pyromètre numérique de haute précision avec tête séparée et écran LCD intégré

Ref : E250 PL – E450 PL

Rev : E-Series

250°C...1900°C

E250 PL & E450 PL sont des pyromètres infrarouges numériques très économiques avec une tête de mesure isolée et une électronique séparée. Ces capteurs sont prévus pour la mesure de température sans contact sur les métaux, la céramiques et le graphite.

Plages de mesure comprises entre 250 °C et 1900 °C.

E250 PL & E450 PL sont des systèmes de mesure en deux éléments contenant une tête mesure et un boîtier électronique. Le boîtier électronique est fourni avec un écran LCD incorporé à 4 digits qui offre de nombreuses fonctionnalités de paramétrage : émissivité, échelle analogique, le seuil d'alarme, l'hystérésis, l'unité de température (°C ou F), le temps de réponse, le filtre, etc. La tête de capteur n'est pas affectée par les interférences électromagnétiques.

Les pyromètres infrarouges E250 PL & E450 PL disposent d'une sortie USB 2.0 et d'un logiciel pc pour la communication. Le pyromètre peut être alimenté via un port USB, auquel cas une alimentation externe n'est pas nécessaire. Par contre 24 VCC sont requis pour le fonctionnement de la sortie analogique 4 ... 20 mA, 0...20 mA ; 0...10V, Laser , RS-232/RS485 et de la sortie relais.



Spécifications techniques

Modèle	E250 PL	E450 PL
Température de mesure (sortie analogique ajustable)	250...1000°C 300...1300°C 350...1800°C	600...1900°C
Longueur d'onde	1.6µm	1.0µm
Élément sensible	InGaAs	Si
Distance - taille de spot	20:1 40:1 80:1	80:1
Emissivité	0.1...1.0 ajustable	
Temps de réponse	2ms ajustable jusqu'à 10s (analogique)	
Précision	± 0.3% de la valeur mesurée + 1°C	
Répétabilité	0.1% de la valeur °C + 1°C	
Visée	Laser Pilot Light (PL)	
Sortie analogique	0-20mA, 4-20mA, 0-10V (sélectionnable)	
Sortie digitale*	Sortie USB 2.0 Carte d'interface RS-232/RS-485 (Optionnelle)	
Température de fonctionnement	Boîtier électronique et tête de capteur jusqu'à 70 °C	
Température de stockage	-20°C...70°C	
Sortie relais	Sortie relais avec hystérésis 60 VDC / 42V AC RMS, 0,4A	
Paramètres ajustables	Emissivité, temps de réponse, temps de scrutation, sortie analogique, échelle analogique, unité de Température (°C/°F), Mode de Communication, mode d'enregistrement etc...	
Paramètres ajustables et fonctionnalités avec le clavier	Emissivité, point de consigne, hystérésis, échelle analogique, sortie analogique, unité de température, adresse réseau, filtre, temps de réponse	
Alimentation	24 Vdc	
Consommation	Max 2.5W	
Puissance du laser	<1 mW	
Indice de protection	IP 65	
Boîtier	Tête de mesure : Acier inoxydable Boîtier électronique: Zinc	
Isolation	L'alimentation, la sortie digitale et la sortie analogique sont isolées galvaniquement. (Non applicable pour la sortie USB 2.0)	
Humidité	10-95% en non condensation	
Poids et dimensions	600g 112.5mm x 82,5mm x 33mm	

Caractéristiques

- Large plage de température de 250... 1900 ° C
- Gamme spectrale 1,0 µm... 1,6 µm
- Ecran LCD incorporé et clavier pour le paramétrage
- Temps de réponse rapide en millisecondes
- Lumière de ciblage laser pour un ciblage de précision
- Options de sortie analogique 0... 20mA ou 4... 20mA ou 0-10 V
- Sortie digitale USB 2.0 et interface série RS-232/RS-485
- Sortie relais
- Logiciel facile à utiliser pour la communication

Kit de livraison

- Pyromètre avec écran LCD
- Clavier pour le paramétrage
- Tête de capteur étendue avec 3 mètres de câble
- Laser de ciblage
- Sortie analogique 4...20mA, 0...20mA, 0...10V
- Sortie digitale USB 2.0, câble USB
- Sortie relais
- certificat d'étalonnage, logiciel PC et manuel d'utilisation

Option

- Accessoires mécaniques et électriques
- Carte d'interface RS-232/RS-485
- Extension pour la longueur des câbles de la tête de capteur

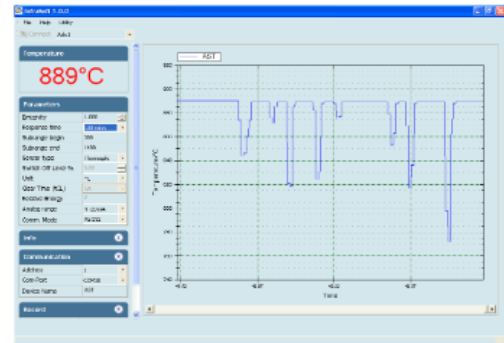
Applications

- | | |
|--------------------|----------|
| Chauffage inductif | Forge |
| Soudure | Laminage |
| Fonderie | Frittage |
| Recuit | Coulage |

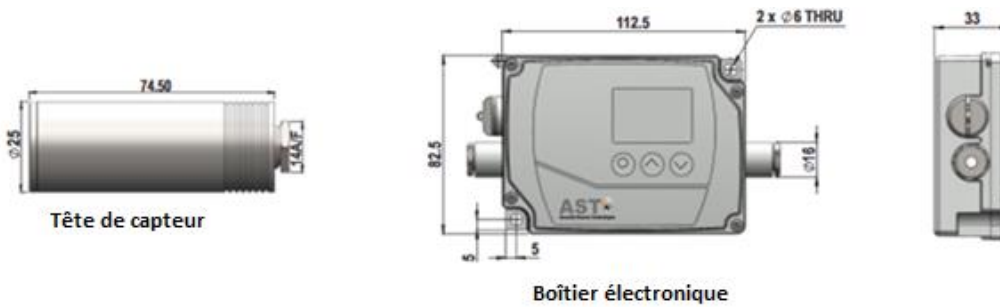
Taille du spot

Logiciel « intrasoft »

Etendue de mesure	Taille du spot			
	E250 250°C- 1000°C (20 :1)	E250 300°C- 1300°C (40 :1)	E250 350°C- 1800°C (80 :1)	E450 600°C- 1900°C (80 :1)
90	4,5	2,3	1,2	1,2
300	15	7,5	3,8	3,8
600	30	15	7,5	7,5
Ouverture (A)	5	5	5	5



Plans



Accessoires



Refroidissement eau pour tête avec
unité de purge d'air II
réf. : 8000-01



Unité de purge d'air-Tête de
capteur
réf. : 8200-01



Equerre de montage pour tête
type II
réf. : 8200-03



Convertisseur RS-232↔RS-485
réf : 9000-03



Alimentation
réf :9000-02

CONTACT

MESUREX

13 Rue des Corroyés
78730 Saint Arnault en Yvelines
Tel : +33 (0) 1 30 41 23 62
Fax : +33 (0) 1 30 41 23 80
Mail : mesurex@mesurex.fr