

# Pyromètre de précision à 2 couleurs avec tête et boîtier séparés. Plage de mesure 800°C ...2500°C

Ref : E450C PL

Rev : E-Series

E450C PL est un pyromètre à deux couleurs avec une tête de mesure séparée de son boîtier électronique pour la mesure de température sans contact sur les métaux, les céramiques et le graphite, etc.

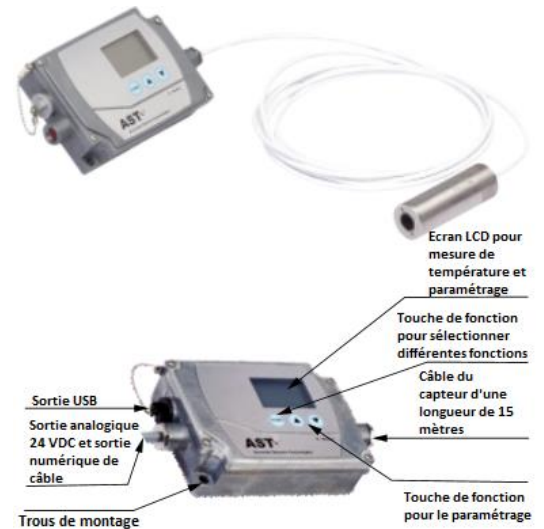
Plages de température comprises entre 800 °C et 2500 °C.

Ce dispositif mesure la température d'un objet en calculant le rapport des énergies de deux longueurs d'ondes différentes. Ce ratio permet d'éliminer et de réduire les erreurs dans la mesure des températures causées par des changements d'émissivité, de finition de surface et de matériaux absorbant l'énergie, comme la vapeur d'eau, etc. La tête du capteur n'est pas affectée par les interférences électromagnétiques.

Le pyromètre est fourni avec un écran LCD incorporé à 4 chiffres qui offre de nombreuses fonctionnalités de traitement du signal. Le boîtier électronique avec clavier intégré aide à régler les paramètres, tels que l'émissivité, l'échelle analogique, le point de consigne, l'hystérésis, la sortie analogique, l'unité de température (°C ou F), le temps de réponse, le filtre, etc.

## Spécifications techniques

Modèle	E450C PL
Température de mesure (sortie analogique ajustable)	800°C...2500°C
Longueur d'onde	0.7...1.15µm
Élément sensible	Si/Si
Distance - taille de spot	80:1
Emissivité(ε)	0.1...1.0 ajustable (Mode monochrome)
Pente d'émissivité (ε1/ε2)	0.75...1.25 pente ajustable (Mode deux couleurs)
Temps de réponse	20msec ajustable jusqu'à 10sec
Précision	±0.5% de la valeur mesurée +1°C
Répétabilité	0.1% de la valeur mesurée en °C+1°C
Visée	Lumière de ciblage laser(PL)
Sortie analogique	0-20mA, 4-20mA, 0-10V (sélectionnable par les utilisateurs)
Sortie digitale	USB 2.0 RS-232/RS-485 carte d'interface (Optionnelle) (Une seule sortie numérique à la fois possible)
Température de fonctionnement	Boîte électronique et tête de capteur jusqu'à 70 °C
Température de stockage	-20°C...70°C
Sortie relais	Sortie relais avec hystérésis 60VDC/42VAC RMS, 0.4A
Paramètres ajustables et fonctionnalités via le logiciel	Emissivité, pente d'émissivité, temps de réponse, sélecteur de pic, sortie analogique et échelle analogique, type de capteur (choix entre noir/blanc bicolor ou couleur unique), niveau d'arrêt, unité de température (°C/°F), mode de communication, fonction d'enregistrement, etc.
Paramètres ajustables et fonctionnalités via le clavier	Emissivité, point de consigne, hystérésis, échelle analogique, sortie analogique, unité de température, adresse réseau de capteur, type de capteur, niveau d'arrêt, temps de réponse, filtre, etc.
Alimentation	24VDC
Consommation d'énergie	2.5 Watt maximum
Puissance du laser	<1 m watt
Indice de protection	IP65
Boîtier	Tête de capteur : Acier inoxydable Boîtier électronique : Zinc
Isolation	Alimentation, la sortie digitale et la sortie analogique sont galvaniquement isolées l'une par rapport à l'autre (non applicable pour la sortie digitale USB 2.0)
Humidité	10-95%, en non-condensation
Poids et dimensions	600g 112.5mmx82.5mmx33mm



## Caractéristiques

- Large plage de température de 800... 2500 °C
- Gamme spectrale 0.7 µm... 1.15 µm
- Lumière laser pour le ciblage de haute précision
- Modèle avec deux couleurs
- Ecran LCD intégré et clavier pour le paramétrage
- Temps de réponse rapide en millisecondes
- Options de sortie analogique 0... 20mA ou 4... 20mA ou 0-10 V
- Sortie digitale USB 2.0 et RS-232/RS-485 interface série
- Sortie relais
- Logiciel facile à utiliser pour la communication

## Kit de livraison

- Pyromètre écran LCD intégré
- Clavier pour paramétrage
- Tête de capteur étendue avec un câble de 3 mètres
- Lumière de ciblage laser
- Sortie analogique 4... 20mA, 0-20mA, 0-10V
- Sortie digitale USB 2.0, Câble USB
- Sortie relais
- Certificat d'étalonnage, logiciel PC et manuel d'utilisation

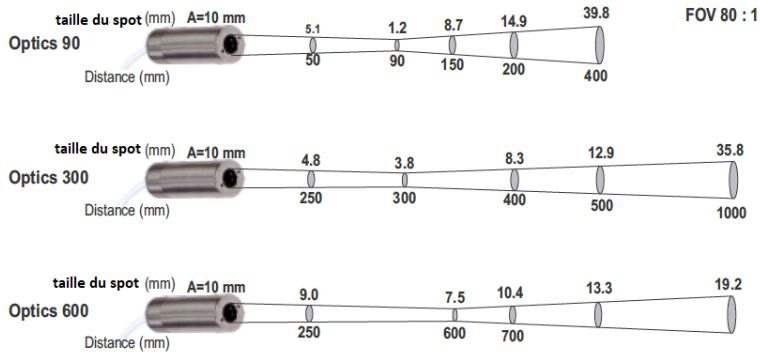
## Option

- Accessoires mécaniques et électriques
- RS-232/RS-485 carte d'interface
- Longueurs de câble supplémentaire

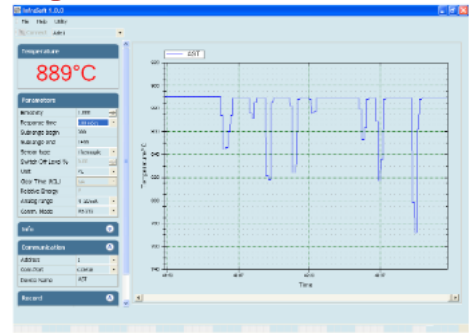
## Applications

- |                    |          |
|--------------------|----------|
| Chauffage inductif | Forge    |
| Soudure            | Laminage |
| Fonderie           | Frittage |
| Recuit             | Coulage  |

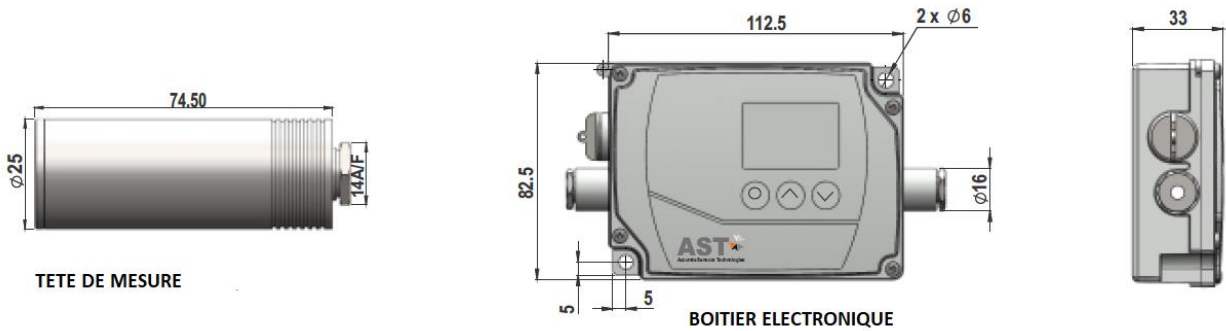
## Taille du spot



## Logiciel « intrasoft »



## Plans



## Accessoires



Refroidissement eau pour tête avec unité de purge d'air  
réf. : 8000-01



Unité de purge d'air-Tête de capteur  
réf. : 8200-01



Equerre de montage pour tête type II  
réf. : 8200-03



Convertisseur RS-232↔RS-485  
réf : 9000-03



Alimentation  
réf : 9000-02

## CONTACT

### MESUREX

13 Rue des Corroyés  
78730 Saint Arnoult en Yvelines  
Tel : +33 (0) 1 30 41 23 62  
Fax : +33 (0) 1 30 41 23 80  
Mail : mesurex@mesurex.fr