

# Pyromètre haute précision et sans contact avec Bluetooth intégré 210°C...3000°C

Ref : A250 PL/TL et A450 PL/TL

Rev : A-Series

A250 PL/TL & A450 PL/TL sont des pyromètres infrarouges spécialement conçus pour la mesure de température sans contact et adaptés aux besoins industriels. Ces pyromètres sont très précis et compacts avec un boîtier en acier inoxydable qui assure une grande sécurité opérationnelle dans les milieux industriels extrêmes. Ces pyromètres sont prévus pour des applications à haute température, entre 210°C et 3000 °C.

Les paramètres tels que l'émissivité, la sortie analogique, le temps de réponse et le filtre, etc. peuvent être réglés d'usine et ajustables via le logiciel. Le pyromètre est fourni avec Bluetooth V2.0 pour la communication entre le pyromètre et le logiciel PC « Infracsoft ».



## Caractéristiques

- Large plage de température de 210 à 3000 °C
- Gamme spectrale 1,0 µm.... 1,6 µm
- Temps de réponse rapide en 2 millisecondes
- Option de visualisation via laser ou par la lentille
- Options de sortie analogique 0... 20mA ou 4... 20mA ou 0-10 V
- Bluetooth V2.0 et interface série RS-232/RS-485
- Petite taille de spot
- Logiciel facile à utiliser pour la communication

## Kit de livraison

- Pyromètre avec ciblage laser (PL)/observation par la lentille (TL) (à sélectionner lors de la commande)
- Sortie analogique 4...20mA, 0...20mA, 0...10V
- Bluetooth V2.0
- Interface numérique RS-232/RS-485 (sélectionnable par les utilisateurs)
- Câble de connexion de 5mètres avec connecteur
- Câble de communication de 1.5 mètre
- Certificat d'étalonnage, logiciel PC et manuel d'utilisation

## Option

- Accessoires mécaniques et électriques
- Extensions pour la longueur des câbles de la tête de capteur
- Sortie analogique unique 4...20mA pour l'ajustement de l'émissivité ou la compensation ambiante de fond (à spécifier lors de la commande)

## Applications

Chauffage inductif	Forge
Soudure	Laminage
Fonderie	Frittage
Recuit	Coulage
Trempe	

## Spécifications techniques

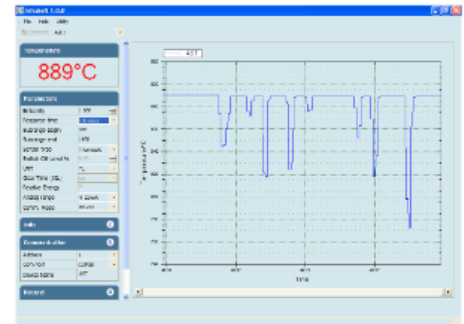
Modèle	A250 PL/TL	A450 PL/TL
Température de mesure (sortie analogique ajustable)	210...1350°C 250...1800°C 300...2500°C 350...3000°C	600...2500°C
Longueur d'onde	1.6µm	1.0µm
Élément sensible	InGaAs	Si
Distance - taille de spot	50:1 (210°C....1350°C) 100:1 (250°C....1800°C) 200:1 (300°C....2500°C) 200:1 (350°C....3000°C)	200:1 (600°C....2500°C)
Emissivité	0.1...1.0 ajustable	
Temps de réponse	2ms ajustable jusqu'à 10s	
Précision	± 0.3% de la valeur mesurée+ 1°C	
Répétabilité	0.1% de la valeur °C + 1°C	
Visée	Lumière de ciblage laser (PL)/Par la lentille (TL)	
Sortie analogique	0-20mA, 4-20mA, 0-10V (sélectionnable par les utilisateurs)	
Sortie digitale*	Bluetooth V2.0 Carte d'interface RS-232/RS-485 (sélectionnable) *Une sortie digitale à la fois possible	
Température de fonctionnement	0°C.....70°C 0°C.....200°C (avec refroidissement à eau)	
Température de stockage	-20°C...70°C	
Paramètres ajustables avec le logiciel	Emissivité, temps de réponse, filtre, sortie analogique, échelle analogique, unité de Température (°C/°F), mode de Communication, mode d'enregistrement etc...	
Alimentation	12V à 28 Vdc avec protection contre les tensions inverses	
Consommation	Max 2.5W	
Puissance du laser	<1 mW	
Indice de protection	IP 65	
Boîtier	Acier inoxydable	
Isolation	L'alimentation, la sortie digitale et la sortie analogique sont isolées galvaniquement les unes par rapport aux autres.	
Humidité	10-95% en non condensation	
Poids et dimensions	600g Dia=Ø49.5mm, Longueur=118mm	

## Taille du spot

Etendue de mesure	Taille du spot			
	A250 210°C- 1350°C (50 :1)	A250 250°C-1800°C (100 :1)	A250 300°C-2500°C 350°C-3000°C (200:1)	A450 600°C-2500°C (200 :1)
350	7	3.5	1.75	1.75
500	10	5	2.5	2.5
700	14	7	3.5	3.5
800	16	8	4	4
1000	20	10	5	5
1500	30	15	7.5	7.5
2000	40	20	10	10
2500	50	25	12.5	12.5
3000	60	30	15	15
5000	100	50	25	25
Ouverture (A)	11	11	11(300- 2500°C) 4(350-3000°C)	12(600-2500°C)

## Logiciel « intrasoft »

Le logiciel AST « intrasoft » fait partie des fournitures standards. Il permet notamment de connecter simultanément trois pyromètres pour le paramétrage, de voir le graphique en temps réel, de voir le graphique hors-ligne et d'évaluer les données de mesure. La communication entre le pyromètre et le logiciel est assurée par un câble connecté entre le pyromètre et le port série du PC. Il comporte une fonction d'enregistrement, un calculateur de la taille du spot et une fonctionnalité de paramétrage. Certains des paramètres ajustables via le logiciel sont



- Emissivité
- Temps de réponse
- Sélecteur (pic et vallée)
- Sous-gamme
- Unité de température (°C/°F)
- Sortie analogique
- Point de consigne d'alarme (hystérésis et point de consigne)

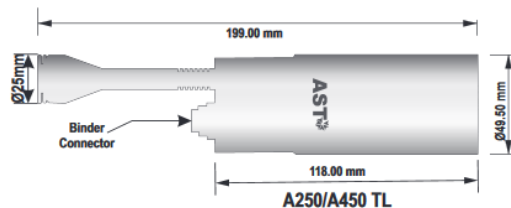
## Logiciel « infrasmart »

AST Infrasmart est une application android utilisée pour relier le pyromètre à un appareil mobile. Cette application fonctionne via Bluetooth après l'avoir connectée au portable. Le fichier APK pour cette application android sera fourni avec l'appareil. Les paramètres fixés par l'intermédiaire de cette application sont :



- Emissivité
- Unité de température
- Type de capteur
- Temps de réponse
- Sortie analogique
- Sous-échelle
- Rafraichissement
- Mode de communication
- Enregistrement de données

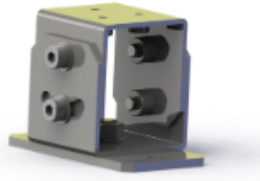
## Plans



Accessoires



Refroidissement eau avec bride réglable  
réf. : 8000-02 pour PL  
8000-06 pour TL



Stand de montage réglable  
réf. : 9000-03



Unité de purge d'air  
réf. : 8000-04



Support de montage réglable  
réf : 8000-05



Ecran et paramétrage P-120  
réf :9001-01



Convertisseur RS-232<->RS-485  
réf : 9000-03

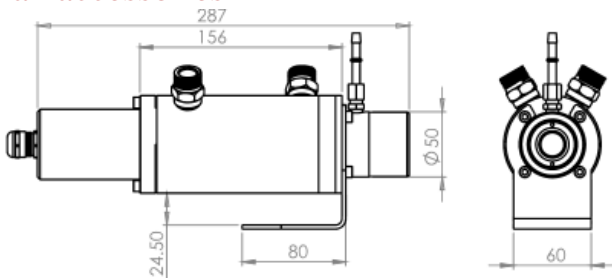


Entrée d'alimentation électrique  
110/230VAC  
réf : 9000-02  
Sortie 24VDC, 0.7Amp.

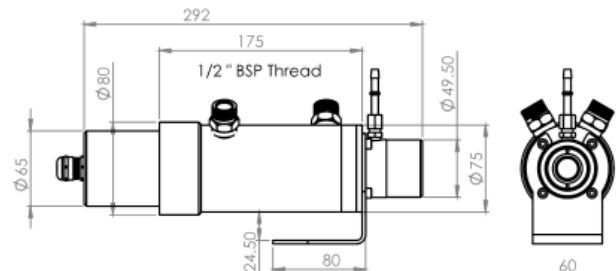


Indicateur de température  
réf : 9000-01

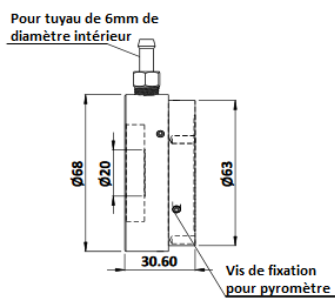
Plan accessoires



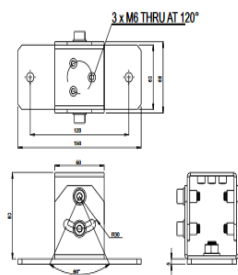
Refroidissement eau avec bride réglable (PL)  
réf :8000-02



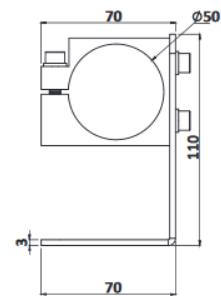
Refroidissement eau avec bride réglable (TL)  
réf :8000-06



Unité de purge d'air  
réf :8000-04



Stand de montage réglable  
réf :8000-07



Bride de fixation  
réf : 8000-05

CONTACT

MESUREX

13 Rue des Corroyé  
78730 Saint Arnoult en Yvelines  
Tel : +33 (0) 1 30 41 23 62  
Fax : +33 (0) 1 30 41 23 80  
Mail : mesurex@measurex.fr