

# Pyromètre numérique avec tête déportée, écran LCD et clavier pour le paramétrage 0....800°C

Ref : EL50

Rev : E-Series

EL50 sont des pyromètres infrarouges numériques avec une tête de mesure déportée pour la mesure sans contact de température entre 0°C et 800°C. La tête de capteur n'est pas affectée par les interférences électromagnétiques. La tête de capteur peut facilement supporter une température ambiante allant jusqu'à 120 °C.

Les pyromètres sont équipés d'un écran LCD intégré à 4 chiffres. Le boîtier électronique avec clavier intégré aide à régler les paramètres, tels que l'émissivité, l'échelle analogique, la sortie de commutation, l'hystérésis, l'unité de température (°C ou F), le temps de réponse, le filtre, etc.

EL50 dispose d'une sortie USB 2.0 et d'un logiciel pc. Le pyromètre peut être alimenté via un port USB, auquel cas une alimentation externe n'est pas nécessaire. 24 VCC sont requis pour le fonctionnement de la sortie analogique 4 ... 20 mA, 0...20 mA ; 0...10V, Thermocouple type « K » ou « J » via clavier ou logiciel. La carte d'interface RS-232/RS-485 série est disponible en option.



## Spécifications techniques

Modèle	EL50
Température de mesure (sortie analogique ajustable)	0...800°C
Longueur d'onde	8...14µm
Élément sensible	Thermopile
Distance - taille de spot	2 : 1 15 : 1 (A spécifier lors de la commande)
Emissivité	0,1...1,2 ajustable
Temps de réponse	20 msec ajustable jusqu'à 10 sec
Précision	±1% de la valeur mesurée ou 3% si la valeur est plus élevée
Répétabilité	0.3% de la valeur +1°C
Sortie analogique	0-20mA , 4-20mA, 0-10V, Thermocouple Type « K » ou « J »
Sortie digitale	USB 2.0 Carte d'interface RS-232/RS-485 (optionnelle) (une seule sortie numérique possible à la fois)
Température de fonctionnement	Boîte électronique jusqu'à 70 °C Tête de capteur jusqu'à 120 °C
Température de stockage	-20°C...70°C
Sortie relais	Sortie relais avec hystérésis 60VDC/42VAC RMS, 0,4A
Paramètres ajustables via le logiciel	Emissivité, temps de réponse, filtre, sortie analogique, échelle analogique, unité de température (°C/°F) ; mode de communication, fonction d'enregistrement, etc.
Paramètres ajustables via le clavier	Emissivité, point de consigne, hystérésis, échelle analogique, sortie analogique, unité de température, adresse réseau, temps de réponse, filtre, etc.
Alimentation	12V...28VDC avec protection de polarité inverse
Consommation d'énergie	2,5 watt maximum
Indice de protection	IP65
Boîtier	Tête de capteur : Acier inoxydable Boîtier électronique : Zinc
Isolation	Alimentation, sortie digitale et sortie analogique sont isolées galvaniquement les unes par rapport aux autres.
Humidité	10-95% en non condensation
Poids et dimensions	600g 112,5mm x 82,5mm x 33mm

## Caractéristiques

- Alimentation (12V...28V DC avec protection de polarité inverse)
- La tête de capteur supporte une température ambiante allant jusqu'à 120 °C.
- Gamme spectrale 8µm.... 14µm
- Large plage de température de 0... 800 ° C
- Écran LCD intégré et clavier pour le paramétrage
- Temps de réponse rapide en millisecondes
- Options de sortie analogique 0... 20mA ou 4... 20mA, 0-10 V, Thermocouple type « K » ou « J » (sélectionnable par l'utilisateur)
- Sortie digitale USB 2.0
- RS-232/RS-485 carte d'interface série
- Sortie relais
- Logiciel facile à utiliser pour la communication

## Kit de livraison

- Pyromètre avec écran LCD
- Clavier pour paramétrage
- Tête de capteur étendue avec câble de 3 mètres
- Sortie analogique 4... 20mA, 0-20mA, 0-10V, thermocouple type « K » ou « J »
- Sortie digitale USB 2.0, câble USB
- Sortie relais
- Certificat d'étalonnage, logiciel PC et manuel d'utilisation

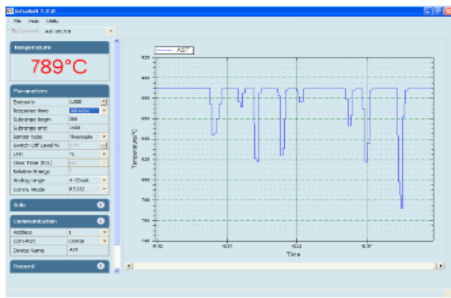
## Option

- Accessoires mécaniques et électriques
- Carte d'interface RS-232/RS-485
- Extension pour la longueur des câbles de la tête de capteur

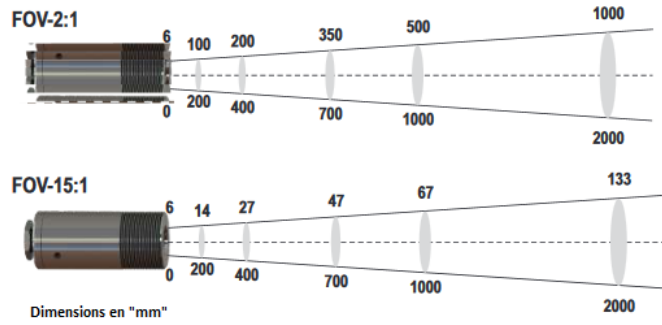
## Applications

Plastique	Textile
Caoutchouc	Fluides
Céramique	Oxyde/surface métallique peinte
Papier	Industries du bois et du verre

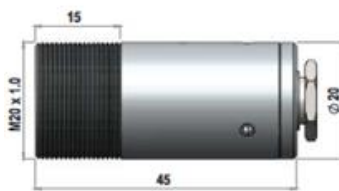
## Logiciel « intrasoft »



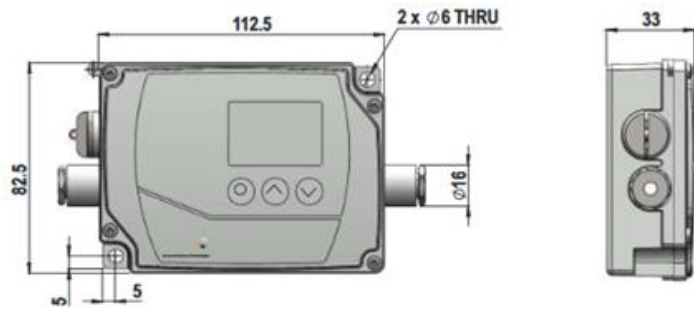
## Taille du spot



## Plans



Tête de capteur



Boîtier électronique

## Accessoires



Unité de purge d'air pour tête de capteur  
réf. : 8300-03



Montage ajustable pour tête de capteur  
réf. : 8300-04



Convertisseur RS485-RS232  
réf. : 9000-03



Alimentation  
réf :9000-02

## CONTACT

### MESUREX

13 Rue des Corroyé  
78730 Saint Arnoult en Yvelines  
Tel : +33 (0) 1 30 41 23 62  
Fax : +33 (0) 1 30 41 23 80  
Mail : mesurex@measurex.fr