

Afficheur - Enregistreur 8 voies Pour thermocouples

Réf : FPI 4006

Rev:

Série : PNE8



DESCRIPTION

Cet appareil est un instrument de mesure de haute précision capable d'enregistrer jusqu'à 86000 points par voie.

Il permet de réaliser tous type d'acquisition avec une fréquence maximale de 1hz.

Il prend en charge 8 de thermocouples à la fois de type K, J, E, T, R, S, N, B

Un timer interne permet d'ajuster la fréquence d'enregistrement de 2s à 24 heures

Compensation de soudure froide intégrée

Température de mesure de -200 à 1800 °C.

Fonction d'affichage Min / max

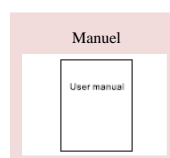
Raccordement USB mini pour l'exportation et l'analyse de données au travers du soft Logpro

Possibilité de travailler temps réel avec le logiciel pour afficher les courbes et enregistrer les données

CARACTÉRISTIQUE TECHNIQUE

Mesure de température	-200°C à +1800°C
Temps de scrutation	2 secondes
Capacité d'enregistrement	86000 points par voie
Types de thermocouple	K, J, E, T, R, S, N, B
Environnement de fonctionnement	0~80%RH / 0~50°C
Résolution	0.1°C
Précision	±1°C± 5‰ de la pleine échelle
Type de Degré	Celsius, Fahrenheit
Dimensions	202(Longueur) x 165 (Largeur) x 55mm
Alimentation	1 pile 9V

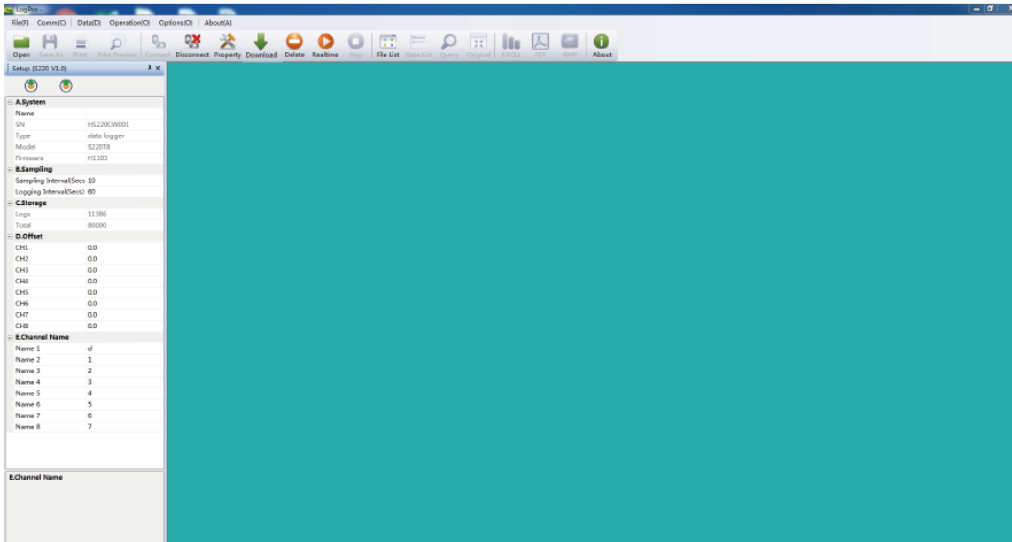
Fournis avec :



LOGICIEL Logpro

Logpro est un logiciel d'analyse de données dédié à l'enregistreur de température et d'humidité,

Outils de paramétrage des voies

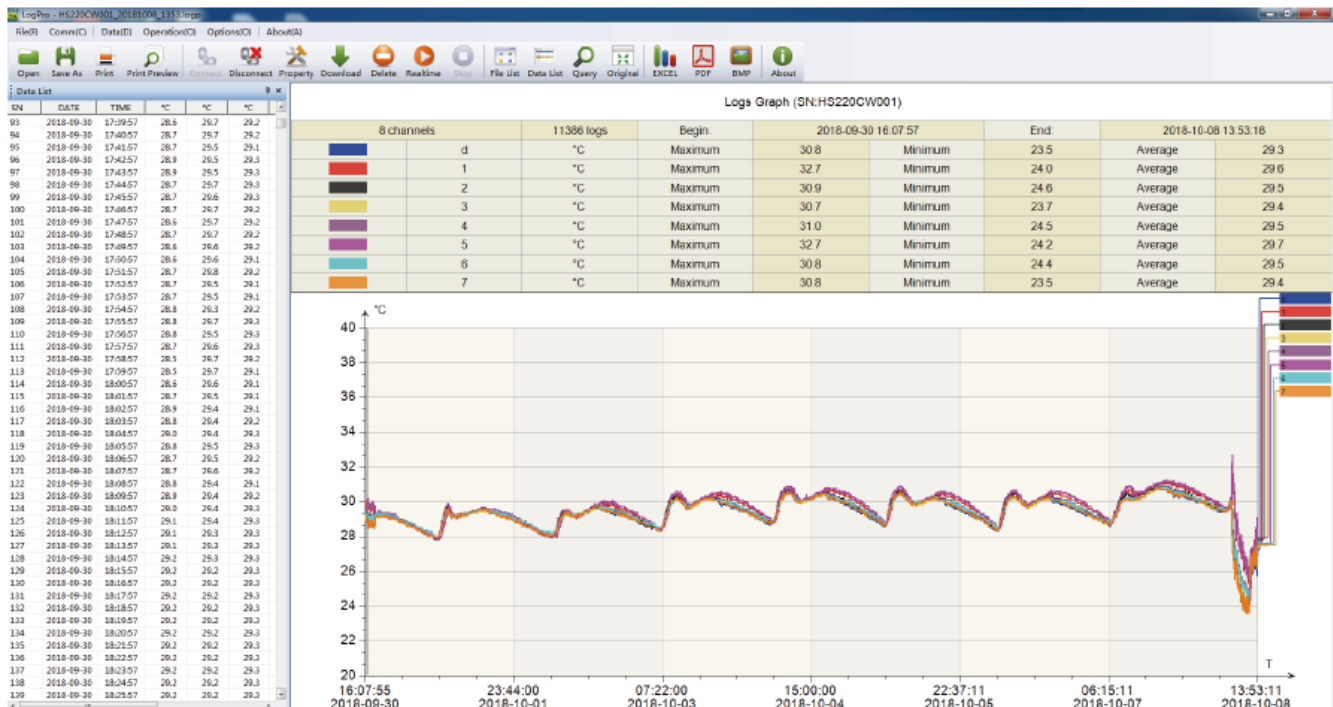


Interface facile à utiliser et efficace, le logiciel est très complet.

Peut enregistrer les paramètres d'attribut, télécharger les données de l'enregistreur.

Analyser graphiquement les données, exporter les données vers Excel / PDF / BMP et autre.

Analyse en temps réel des données et visualisation graphique



CONTACT

MESUREX
 13 Rue des Corroyés
 78730 Saint Arnault en Yvelines

Tel : +33 (0) 1 30 41 23 62
 Fax : +33 (0) 1 30 41 23 80
 Mail : mesurex@mesurex.fr