

# KIT DE MONTAGE pour Capteurs de pesage

Gamme d'application de 250 à 100000 kg

Ref : FP 2836  
Rev : FOSILO



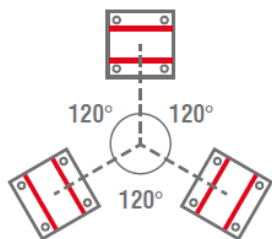
## DESCRIPTION

Ce produit possède une plaque inférieure et supérieure en acier inox AISI 304, une lame anti-déplacement latéral en acier inox AISI 304 et un Système anti-renversement composé de deux barres filetées avec écrou autobloquant.

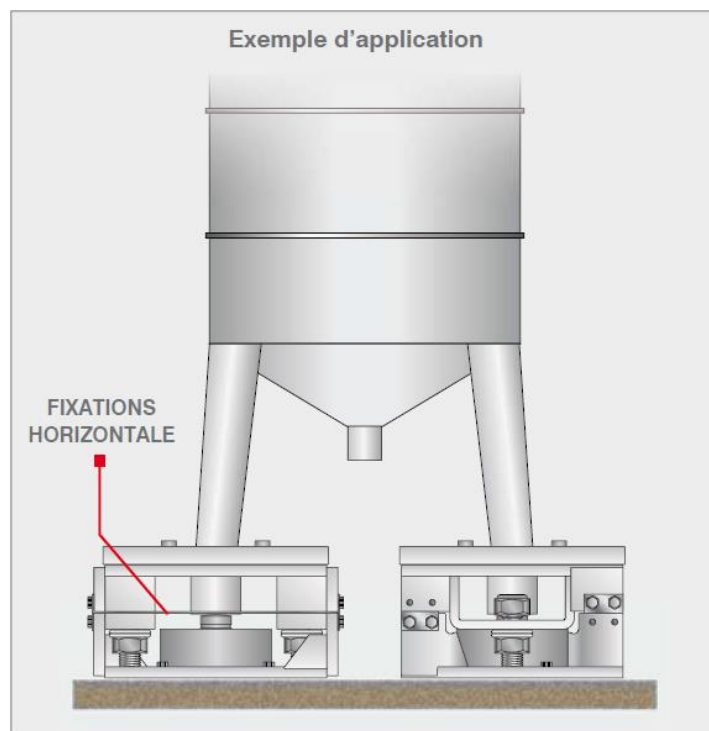
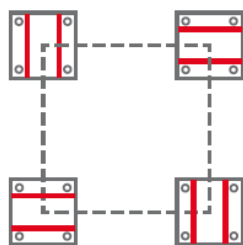
## CARACTERISTIQUES TECHNIQUES

CHARGE STATIQUE MAXIMALE	KG	POUR CAPTEURS DE PESAGE	KIT DE MONTAGE POIDS NET (KG)	CODE
15000		FOSILO (250 / 12500kg) – CBX (15000 KG)	5,7	FOSILO10000
15000		FOSILO (250 / 12500kg) – CBX (15000 KG)	6,9	FOSILO10275
30000		FOSILO (15000 kg) - CBX (30000 kg)*	9	FOSILO30000
50000		FOSILO (30000 kg) - CBX (50000 kg)*	17,5	FOSILO50000
100000		FOSILO (50000 kg) - CBL (100000 kg)	33,5	FOSILO100000

ORIENTATIONS DES LAMES  
(FIXATIONS HORIZONTALE)  
EN STRUCTURES  
AVEC 3 APPUIS



ORIENTATIONS DES LAMES  
(FIXATIONS HORIZONTALE)  
EN STRUCTURES  
AVEC 4 APPUIS



## DIMENSIONS ET SPÉCIFICATIONS TECHNIQUES DE 1500 A 100000KG

- Les plaques inférieure et supérieure **2** doivent appuyer sur des surfaces indéformables. Le concepteur de l'installation sera chargé de prévoir les modifications nécessaires afin d'éviter les déplacements latéraux et le renversement en fonction de : chocs et vibrations ; poussée du vent ; classification sismique de la zone d'installation ; consistance de la base d'appui.

- Procéder à l'installation du système en utilisant le kit de montage sans le capteur de pesage **1** et en insérant à sa place un tronç de tube 1-2 mm plus long que le capteur.

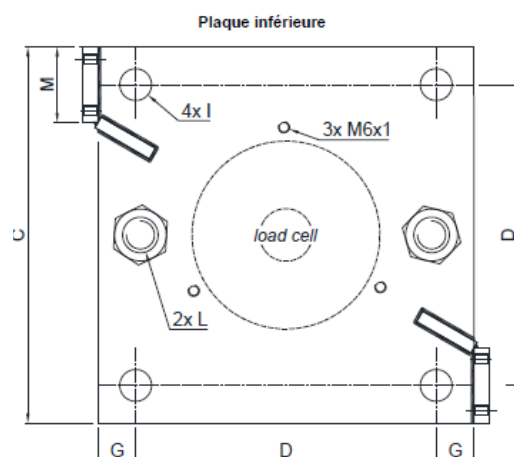
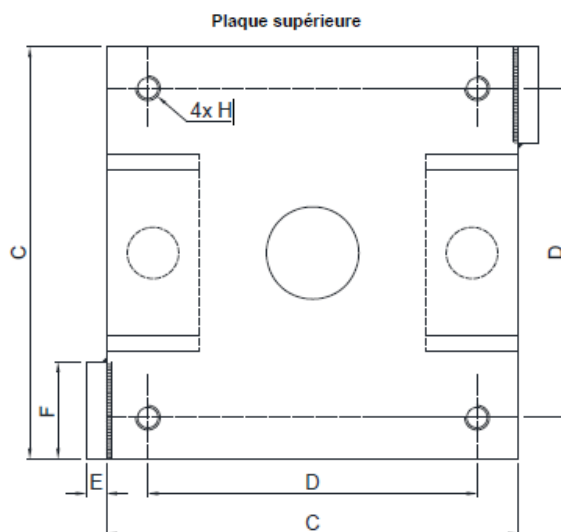
- Une fois le montage terminé (soudures, etc.), retirer le tube et un ou plusieurs boulons de blocage du capteur **7** le capteur **1** dans le kit de montage.

-Relier les plaques inférieure et supérieure **2** au réseau de terre puis éloigner les écrous **5** vérifier que la barre filetée **4** glisse dans le trou ; approcher les écrous anti-renversement **6** jusqu'à une distance d'environ 1 mm de la plaque.

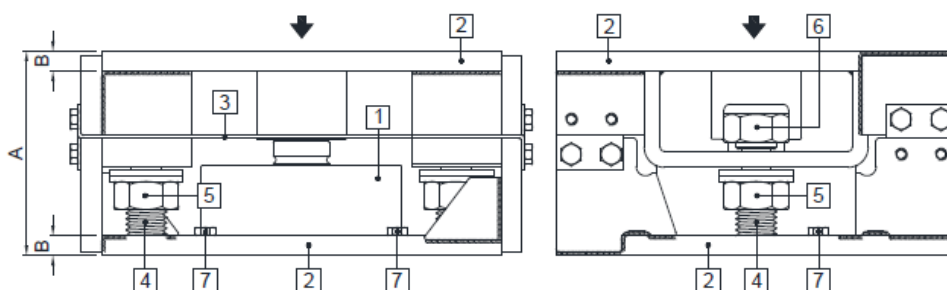
-Serrer les trois boulons de blocage du capteur de pesage **7**

	A	B	C	D	E	F	G	H	I	L	M	Weight
Fosilo30000	102	10	200	160	10	47	20	M12x1.75	Ø17	M20x2.5	40	9 kg
Fosilo50000	132	12	250	185	12	70	32.5	M18x2.5	Ø20	M24x3	60	17 kg
Fosilo100000	155	15	320	250	15	95	35	M20x2.5	Ø23	M30x3.5	70	34 kg

Dimensions (mm)



- 1** Capteur de pesage.
- 2** Plaques inférieure et supérieure en acier inox AISI 304.
- 3** Lames en acier inox AISI 304 à utiliser comme fixation horizontale.
- 4** Barre filetée.
- 5** Écrou à utiliser comme vérin.
- 6** Écrou autobloquant avec fonction anti-renversement.
- 7** M6 boulons de blocage du capteur.



## DIMENSIONS ET SPÉCIFICATIONS TECHNIQUES DE 250 A 15000KG

- Les plaques inférieure et supérieure **2** doivent appuyer sur des surfaces indéformables. Le concepteur de l'installation sera chargé de prévoir les modifications nécessaires afin d'éviter les déplacements latéraux et le renversement en fonction de : chocs et vibrations ; poussée du vent ; classification sismique de la zone d'installation ; consistance de la base d'appui.

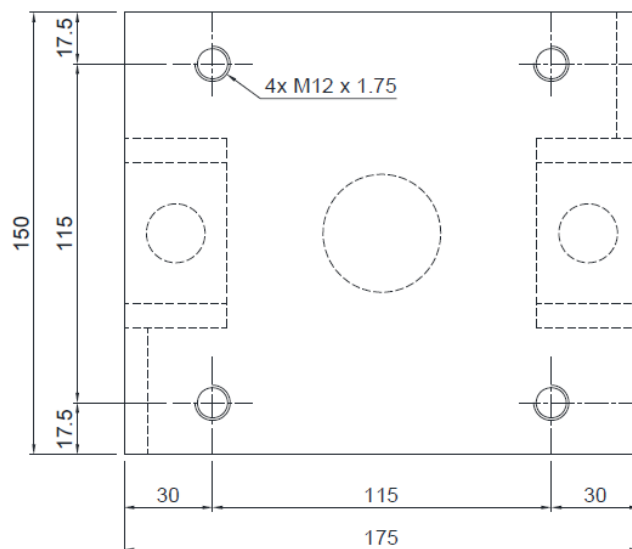
- Procéder à l'installation du système en utilisant le kit de montage sans le capteur de pesage **1** et en insérant à sa place un tronc de tube 1-2 mm plus long que le capteur.

- Une fois le montage terminé (soudures, etc.), retirer le tube et un ou plusieurs boulons de blocage du capteur **7** le capteur **1** dans le kit de montage.

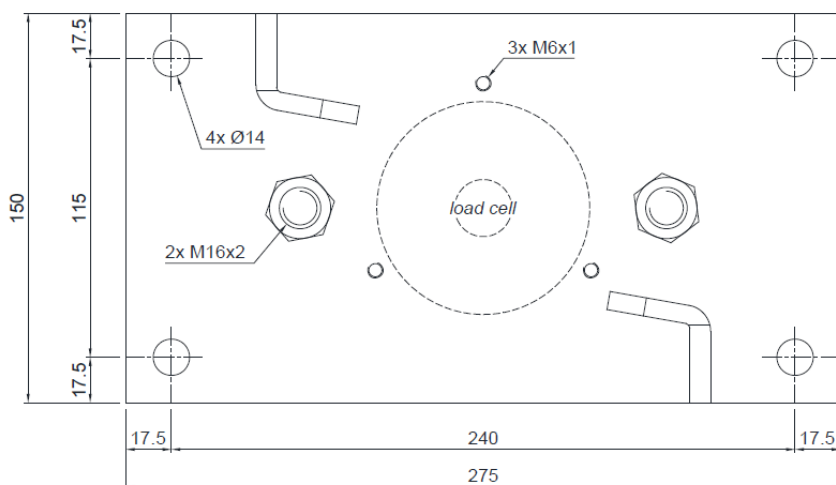
-Relier les plaques inférieure et supérieure **2** au réseau de terre puis éloigner les écrous **5** vérifier que la barre filetée **4** glisse dans le trou ; approcher les écrous anti-renversement **6** jusqu'à une distance d'environ 1 mm de la plaque.

-Serrer les trois boulons de blocage du capteur de pesage **7**

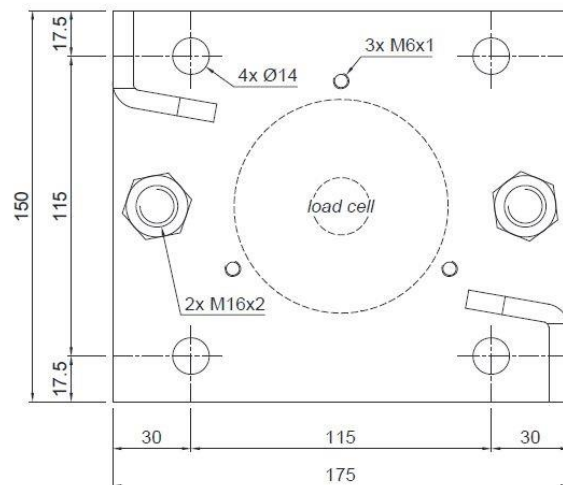
Plaque supérieure



Fosiolo10275 - Plaque inférieure



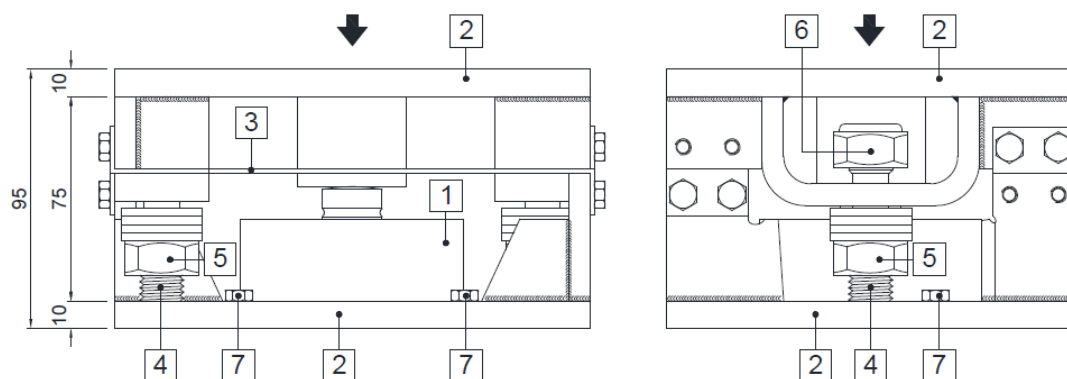
Fosiolo10000 - Plaque inférieure



Fosiolo10000: 6 kg

Fosiolo10275: 7 kg

- 1** Capteur de pesage.
- 2** Plaques inférieure et supérieure en acier inox AISI 304.
- 3** Lames en acier inox AISI 304 à utiliser comme fixation horizontale.
- 4** Barre filetée.
- 5** Écrou à utiliser comme vérin.
- 6** Écrou autobloquant avec fonction anti-renversement.
- 7** M6 boulons de blocage du capteur.



# Capteurs de pesage

Gamme d'application de 250 à 100000 kg



## DESCRIPTION

Ce capteur est en acier INOX 17-4 PH (existe en version INOX AISI 420 sur demande) avec une erreur combinée  $\leq \pm 0.03\%$  (0.02% C3). Il possède un degré de protection IP68

## CARACTERISTIQUES TECHNIQUES

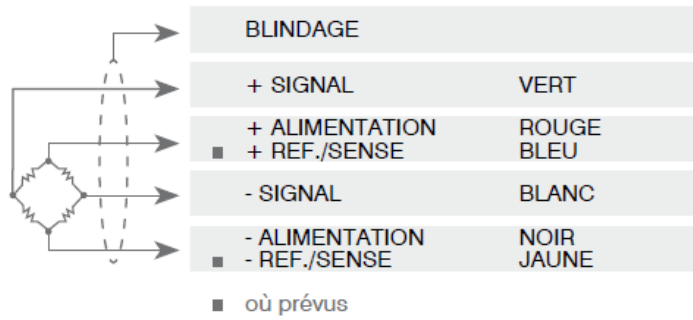
PORTÉE	KG	CAPTEUR POIDS NET (kg)	CODE
	250	1,1	FOSILO250
	500	1,1	FOSILO500
	1000	1,1	FOSILO1000
	2500	1,1	FOSILO2500
	5000	1,1	FOSILO5000
	7500	1,1	FOSILO7500
	10000	1,1	FOSILO10000
	12500*	1,6	FOSILO12500
	15000	2,1	FOSILO15000
	30000	3,8	FOSILO30000
	50000	8,6	FOSILO50000
	100000	9,1	FOSILO100000

Matériel	Acier inox 17-4 PH		
Classe de précision OIML R60 • Divisions de contrôle de l'échelle	-	C2.2000	C3.3000
Charge nominale (E max)	250 - 500 - 1000 - 15000 kg 30000 - 50000 - 100000 kg	2500 - 5000 kg 7500 - 10000 kg	2500 - 5000 - 7500 kg 10000 - 12500 kg
Échelon de vérification minimal (V min)	-	E max / 15000	E max / 15000
Erreur combinée	$\leq \pm 0.03\%$	$\leq \pm 0.03\%$	$\leq \pm 0.02\%$
Degré de protection	IP68		

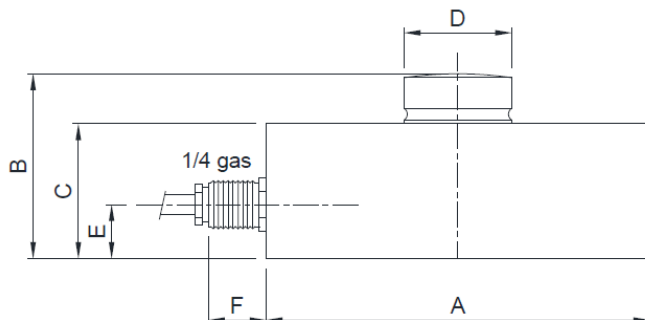
Sensibilité :	2 mV/V $\pm 0.1\%$	Résistance d'entrée :	700 $\Omega$ $\pm 10$
Effet de la température sur le zéro :	0.005% °C	Résistance de sortie :	700 $\Omega$ $\pm 10$
Effet de la température sur la pleine échelle :	0.003% °C	Équilibrage de zéro :	$\pm 1\%$
Compensation thermique :	-10 °C / +50 °C	Résistance d'isolement :	>10000 M $\Omega$
Gamme de température de fonctionnement :	-20 °C / +70 °C	Charge statique maximale (% sur la P. É.) :	150%
Fluage après 30 minutes :	0.03%	Charge de rupture (% sur la Pleine Échelle):	300%
Tension d'alimentation max tolérée :	15 V	Déflexion à la charge nominale :	0.4 mm

## CONNEXIONS ÉLECTRIQUES

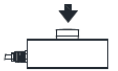
Longueur de câble	5 m*(250-10000 kg); 10 m (12500-100000 kg)
Diamètre du câble	5 mm
Fils conducteurs	4 x 0.25 mm <sup>2</sup> /6 x 0.14 mm <sup>2</sup>



## DIMENSIONS (mm)



kg	250 12500	15000	30000	50000 100000
A	Ø82	Ø100	Ø126	Ø164
B	44	48	54	80
C	32	35	40	60
D	Ø22	Ø28	Ø35	Ø60
E	14	14	14	26
F	15	15	15	15



## CONTACT

**MESUREX**  
13 Rue des Corroyés  
Saint Arnoult en Yvelines

Tel : +33 (0) 1 30 41 23 62  
Fax : +33 (0) 1 30 41 23 80 78730  
Mail : [mesurex@mesurex.fr](mailto:mesurex@mesurex.fr)