

Série CO

Thermocouple chemisé sortie fils nus

Ref : 2187

Rev : A

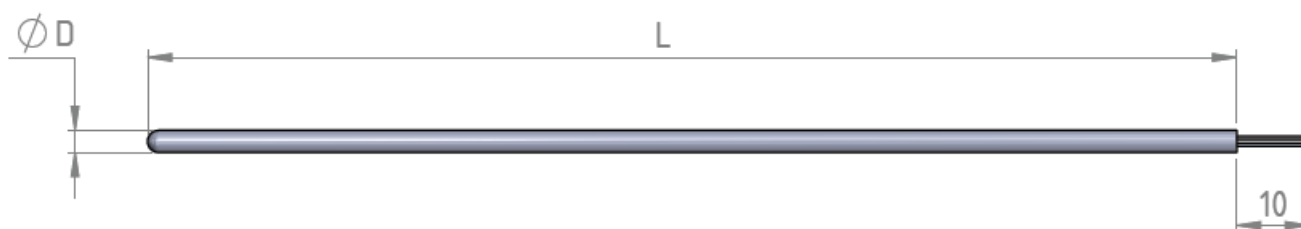
DESCRIPTION

Ce modèle de thermocouple, pliable et robuste, est idéal pour la mesure de température jusqu'à 1200°C dans des environnements solides, liquides ou gazeux. Les deux fils de thermocouple sont isolés dans de la magnésie compactée dans une gaine **en Inconel 600 (ou inox 316L pour le thermocouple de type T)**.

CARACTÉRISTIQUES TECHNIQUES

PARAMÈTRES	VALEURS
Type	K, J, T, E, N, S
Gamme de température	-200°C à 1200°C selon le diamètre de la gaine et le type de thermocouple
Nature de la gaine	Inconel 600 (Inox 316L pour type T – autre sur demande)
Précision	Classe 1 selon la norme NF EN 60584-1 (Classe 2 ou 3 suivant la température) (Standard ou Spécial selon la norme ASTM E230/E230M à la demande)
Diamètre	0,5 / 1 / 1,5 / 2 / 3 / 4,5 / 6 mm
Longueur	100 / 300 / 500 mm (autre sur demande)

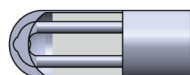
DIMENSIONS



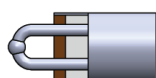
POINT CHAUD



Isolé (standard)



A la masse



Apparent

Note : dans le cas d'un point chaud apparent, le thermocouple doit être utilisé dans un environnement sec et non conducteur.

INFORMATIONS DE COMMANDE

CO D X L XXX

Diamètre chemisé (D) :
0,5 / 1 / 1.5 / 2 / 3 / 4,5 / 6 mm

Type thermocouple :
K / J / T / E / N / S

Options spéciales
 Code alphanumérique unique

Longueur chemisé (L) :
100 / 300 / 500 mm (autre sur demande)
 < 1 mètre : en mm
 ≥ 1 mètre : en m (M)
Note : une longueur de chemisé de 230 mm minimum est requise si un étalonnage est demandé.

- Options spéciales**

OPTION	PARAMÈTRES
Nature de la gaine métal	Inconel 600 Inox 316L Inox 310 Inox 321 Pyrosil D Microbell
	Standard pour type K, J, E, N et S Standard pour type T
Point chaud	Isolé (standard) A la masse Apparent
Précision	Classe 1 selon la norme NF EN 60584-1 (standard) Classe 2 ou Classe 3 selon la norme NF EN 60584-1 (dépendant de la température) Standard ou Spécial selon la norme ASTM E230/E230M (application AMS 2750E)

Exemple : CO3K300

- Thermocouple type K
- Chemisé inconel 600
- Diamètre 3 mm
- Longueur 300 mm
- Soudure chaude isolée de la masse
- Sortie fils nus 10 mm
- Classe 1 selon la norme NF EN 60584-1

CONTACT

MESUREX

13 Rue des Corroyés
 78730 Saint Arnoult en Yvelines

Tel : +33 (0) 1 30 41 23 62

Fax : +33 (0) 1 30 41 23 80

Mail : measurex@measurex.fr